

BASE

ELS FONAMENTS D'UNA
SÒLIDA FORMACIÓ
ACADÈMICA

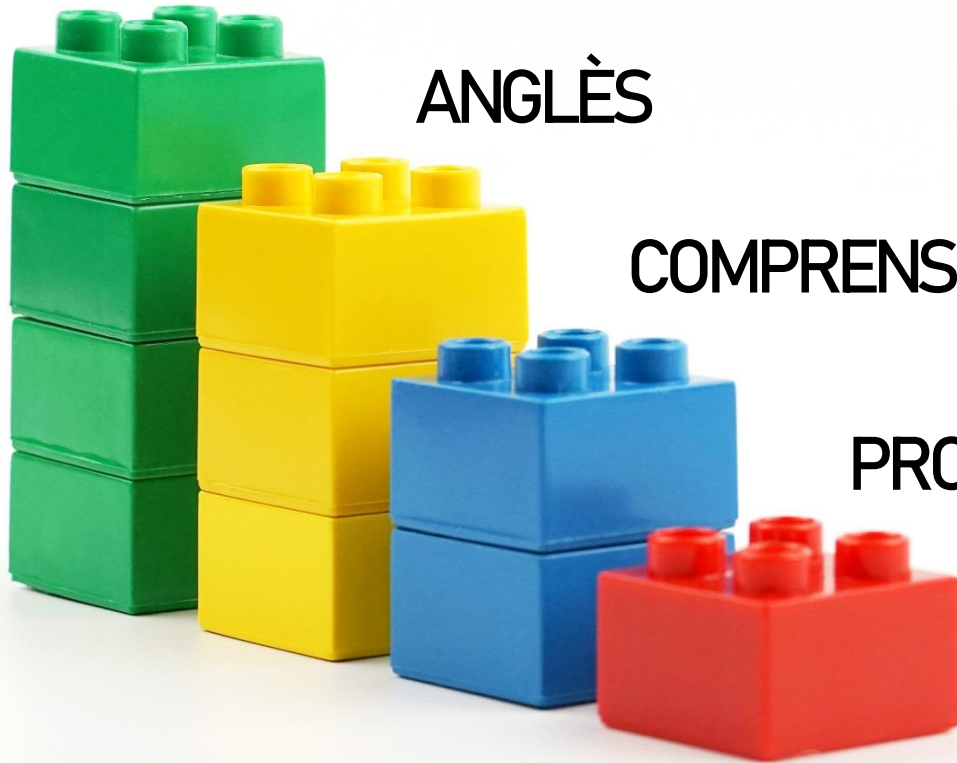


CÀLCUL I MATEMÀTICA BÀSICA

ANGLÈS

COMPRENSIÓ LECTORA

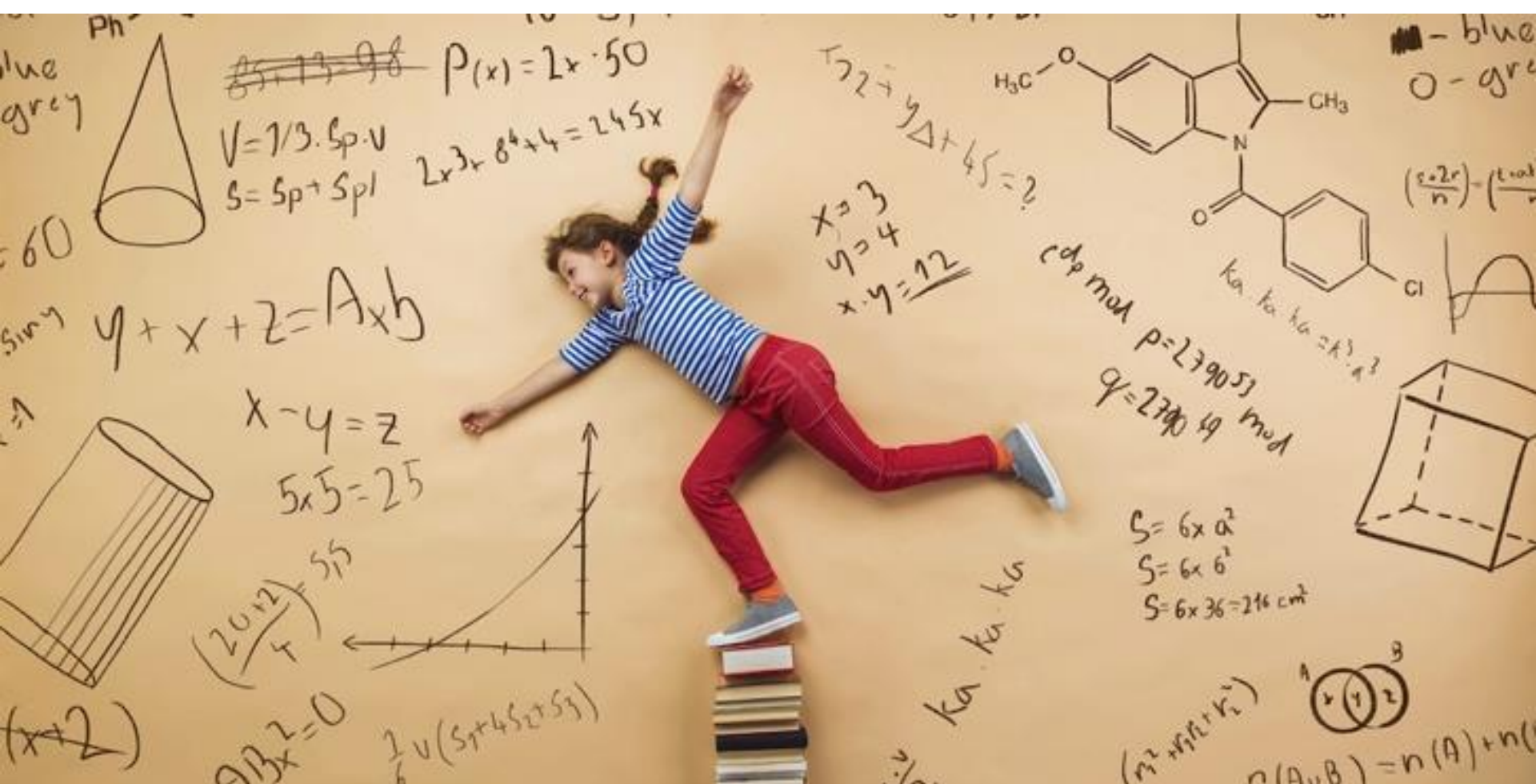
PRODUCCIÓ ESCRITA



CÀLCUL I MATEMÀTICA BÀSICA



Reforç de la multiplicació i la divisió, càlcul numèric bàsic, prioritat en les operacions, maneig segur d'operacions amb fraccions, translació de problemes escrits a dades, potenciació, arrels, regles de tres, percentatges, variacions, equacions, coneixements geomètrics de les formes bàsiques, memorització de fòrmules importants, etc.



blue grey



~~5+13=18~~
 $P(x) = 2x \cdot 50$
 $V = \frac{1}{3} \cdot S_p \cdot v$
 $S = S_p + S_{pl}$
 $2x^3 + 8^4 + 4 = 245x$

60

sin y

$$y + x + z = A \cdot b$$



$$x - y = z$$
$$5 \times 5 = 25$$

$$\left(\frac{20 \cdot 12}{4}\right) = 55$$



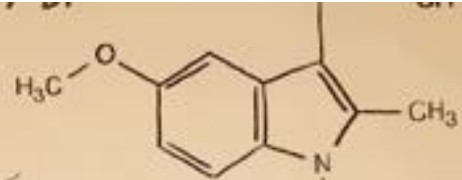
(x+2)

$$913x = 0$$

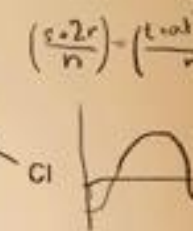
$$\frac{7}{6} v (S_1 + 4S_2 + S_3)$$



$$7x^2 + y \Delta + 45 = ?$$
$$x = 3$$
$$y = 4$$
$$x \cdot y = 12$$



blue
grey



cdp mod $p = 27905$
 $q = 27904$ mod

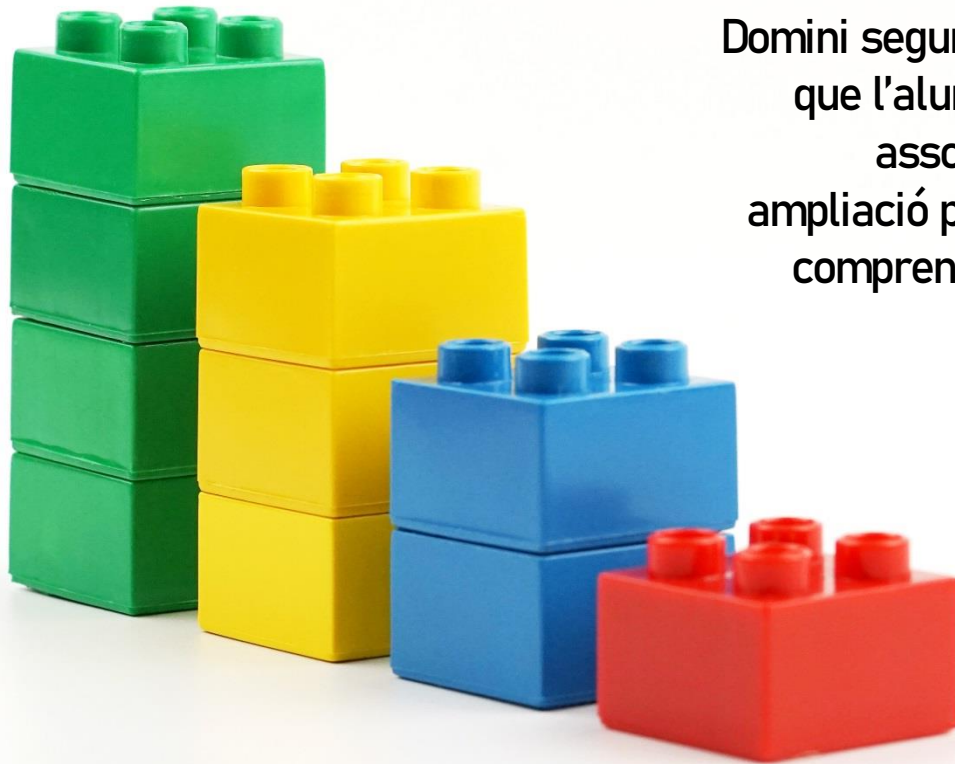


$$S = 6 \times a^2$$
$$S = 6 \times 6^2$$
$$S = 6 \times 36 = 216 \text{ cm}^2$$

ka . ka . ka . ka

$$n(A \cup B) = n(A) + n(B)$$

ANGLÈS

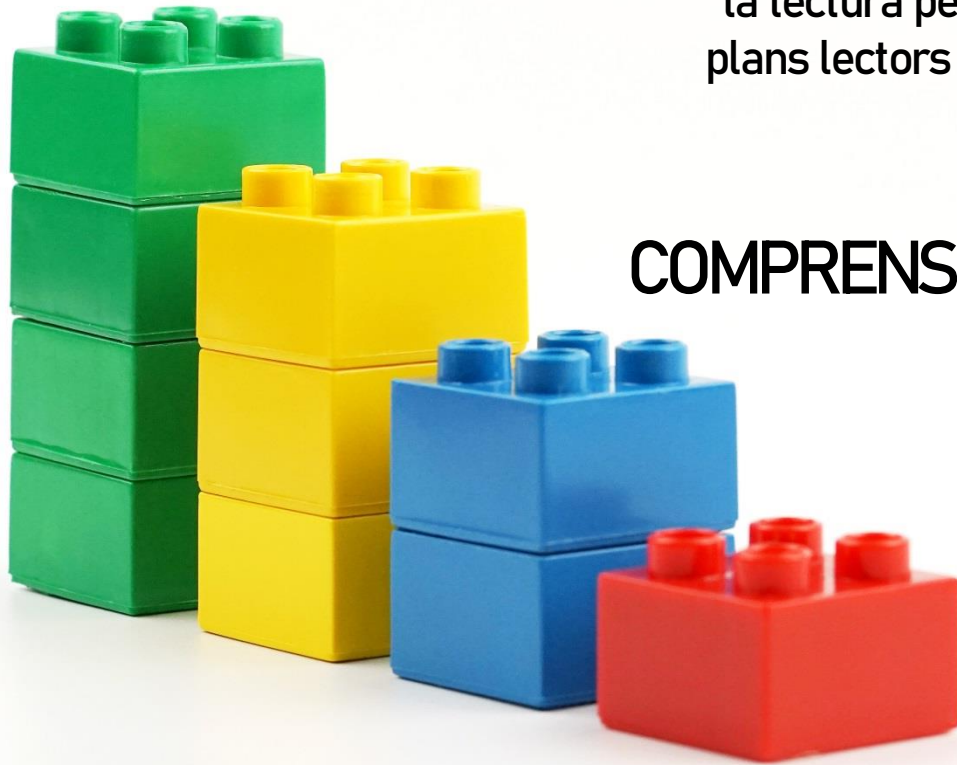


Domini segur de les estructures gramaticals que l'alumne hauria d'haver interioritzat, assoliment del vocabulari principal i ampliació progressiva en centres d'interès, comprensió lectora bàsica, rudiments de percepció i producció oral.



Pràctica continuada, constant i persistent de la lectura per plaer i de diferents eines i plans lectors per treballar la comprensió lectora.

COMPENSIÓ LECTORA







Pràctica continuada i persistent de redaccions i dictats, de longitud creixent, així com treball sistemàtic d'una metodologia que permeti preparar bé les idees i les eines necessàries abans de començar a escriure un text.

PRODUCCIÓ ESCRITA

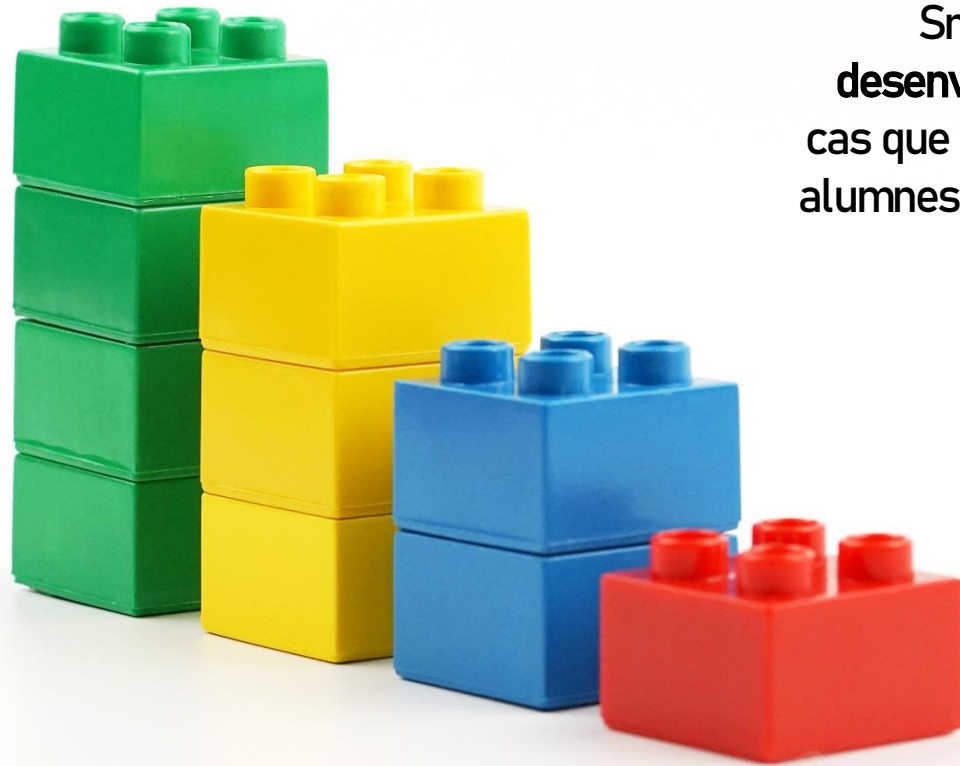


COVID FREE

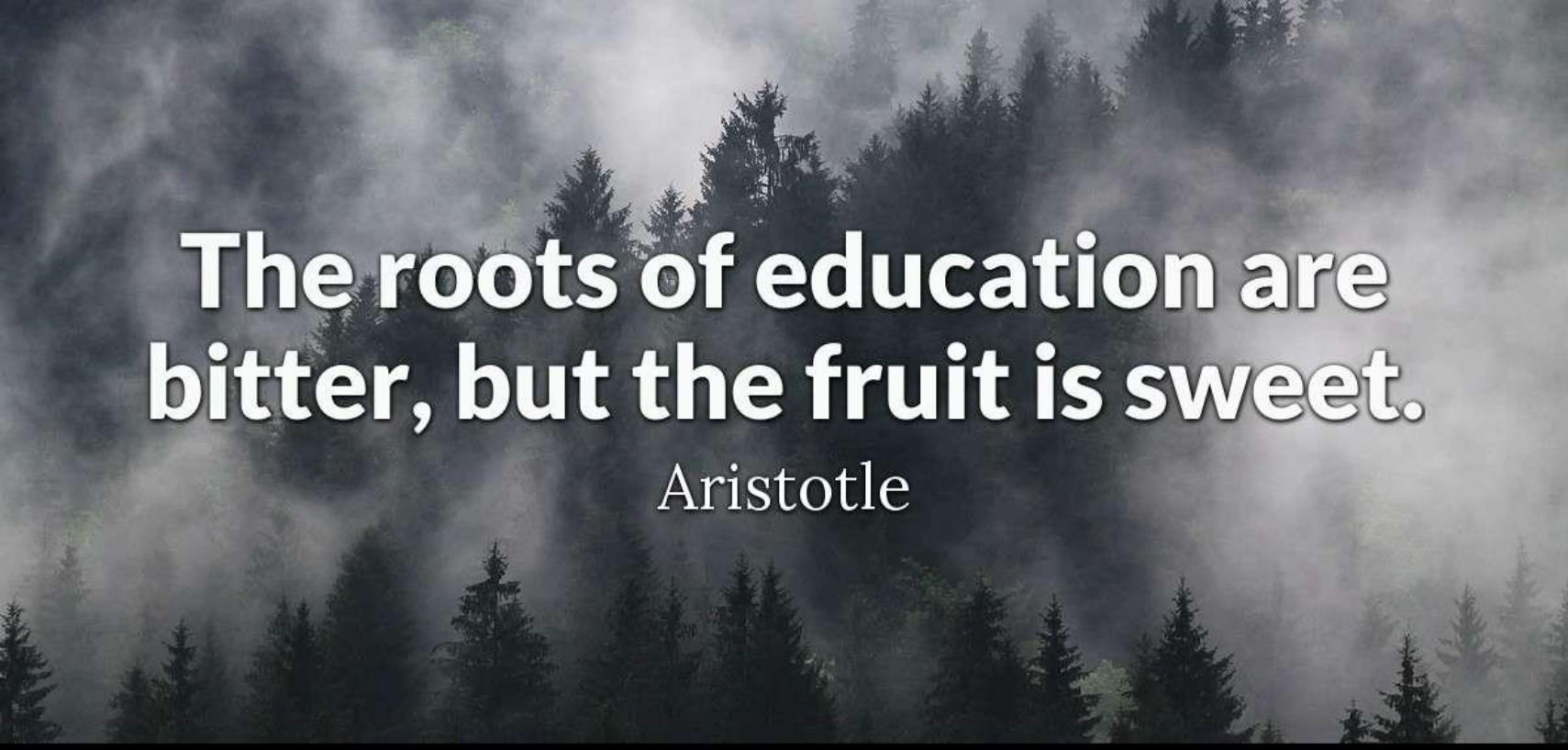


El personal d'Smart s'ocupa de la **desinfecció** abans i després de l'activitat de taules, cadires i material. Ús de **mascareta**, **distància de seguretat**, **espais ventilats** i **higiene de mans** (sabó i gel abans i després de l'activitat). **Control de temperatura** abans i després de l'activitat.

PREPARATS INCLÚS PER AL CONFINAMENT



Smart School es compromet a **seguir desenvolupant aquesta activitat online** en cas que les autoritats tanquin l'escola o els alumnes es confinin a casa, ja sigui un grup o tota l'escola.

A photograph of a dense forest of evergreen trees, likely pines or firs, shrouded in a thick, grey mist or fog. The trees are dark against the lighter, hazy background, creating a somber and atmospheric scene. The text is overlaid on the center of the image.

**The roots of education are
bitter, but the fruit is sweet.**

Aristotle

- Inici **14 de setembre**.
- **Dues o tres hores a la setmana**, en una única sessió (**17:30h a 18:30h**, o bé **18h a 19h** o **18:30h a 19:30h**). Dies a concretar.
- Grups reduïts i homogenis.
- Mensualitat de **60€** o **80€** per infant, en funció del nombre d'hores setmanals.
- Quota inicial de **40€ per material anual**.



BASE

ELS FONAMENTS D'UNA
SÒLIDA FORMACIÓ
ACADÈMICA

